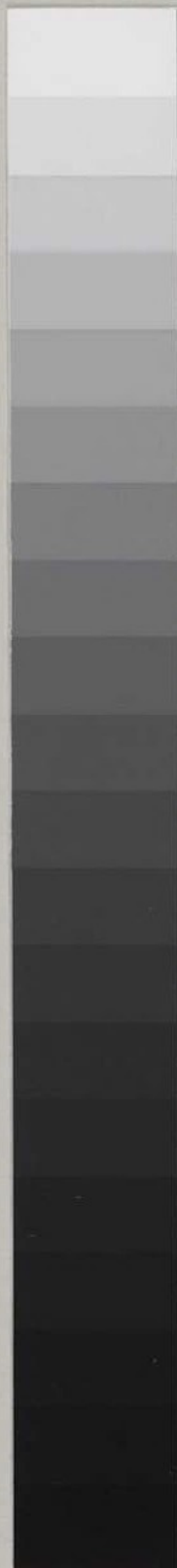


Kodak Gray Scale



A 1 2 3 4 5 6 **M** 8 9 10 11 12 13 14 15 **B** 17 18 19

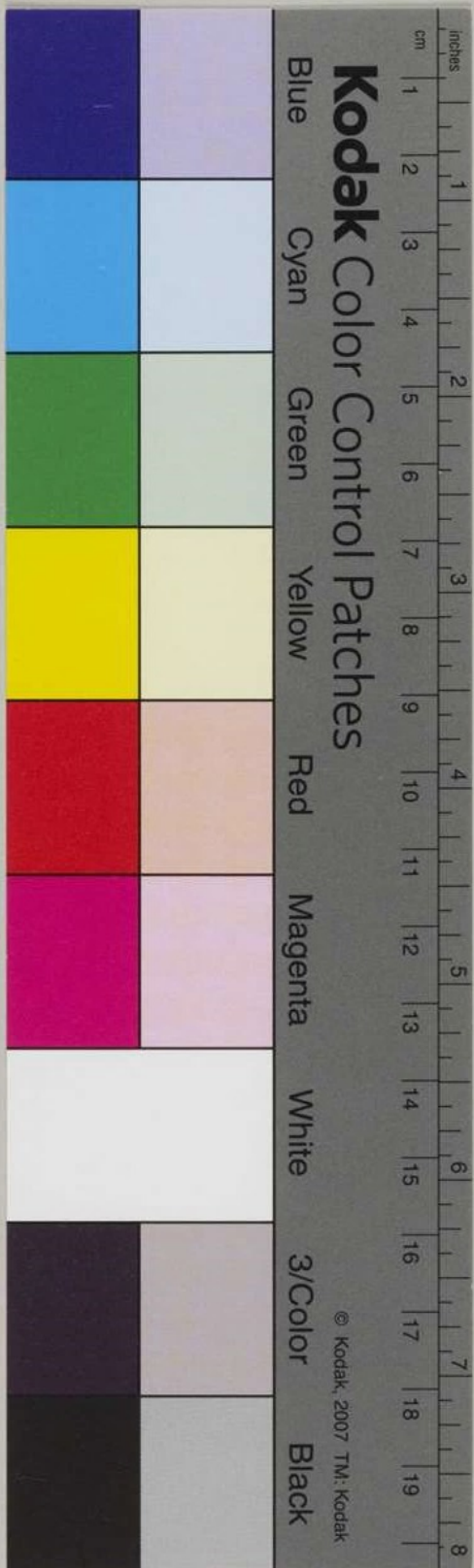
© Kodak, 2007 TM: Kodak

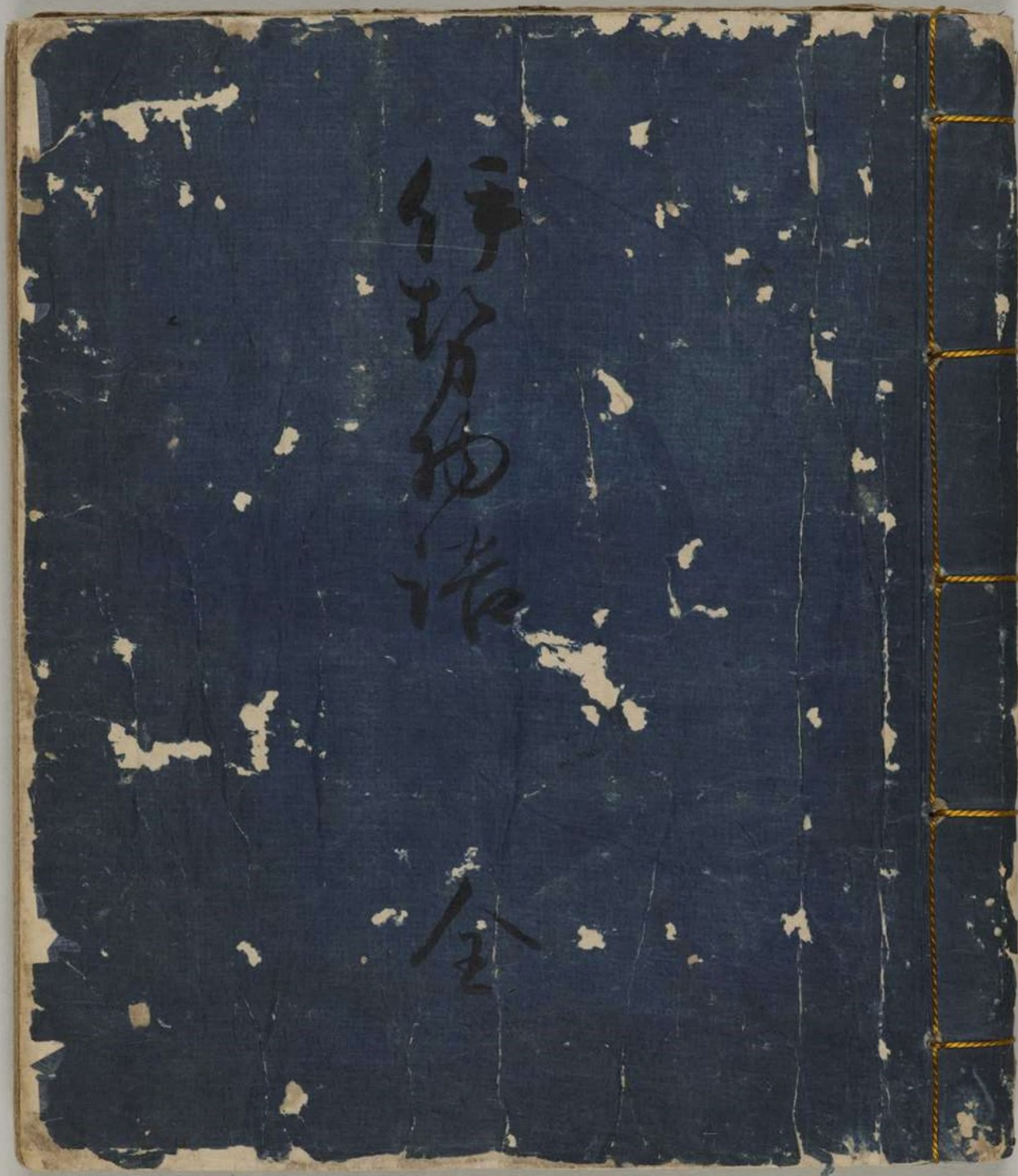


Kodak Color Control Patches

Blue Cyan Green Yellow Red Magenta White 3/Color Black

© Kodak, 2007 TM: Kodak





伊勢物語

全

伊勢物語

都留文科大学附属図書館所蔵



心
瑛
の
鏡

全





とどまらぬういとうきん屋ふれ

かゝるいふくさくわねらわねを

かんまゝあける

かどろ節のつひまははらわを

あふれなるとまわきつね

いがんそとくしんけいある民

わてあゝあゝあゝあゝあゝ

みちのくちのふらりあな

あゝあゝあゝあゝあゝあゝ

あゝあゝあゝあゝあゝあゝ

二
うららちやまにやびとまじりたる
しおのりちりちりあはれ京の
なるこゝろ新し人のあきこも
庭さわかろ時りしに女あ
つらわたしの女世人やはまらわらわ
うろくさちちわんたむしはわ
こちあひひわれあはれ
らそよのまらあはれ
うららちやまにやびとまじりたる

一
うららちやまにやびとまじりたる
うららちやまにやびとまじりたる
うららちやまにやびとまじりたる

二條乃木正光のまゝいふにわが

うすはつちたのちをきりて今に

うすけりてのけりて

ひしむじりて五葉よほひ

乃まおりにきりてあか

とじりあちやもを統と

あでをりてゆつとひる人

ゆつと者として月乃十日

れいよひよもはあちや

ろいまけりて今をゆ

こころよもはらうさ

ねんねんねんねんねんねんねんねんねんねん

ろいまけいじんあまのついでにふるをた

こころもわらうさわらふ色はかほ

あはれはかほあはれはかほ

とむし月よひのたはちわま

ぞとこころいふかへんあはれはかほ

あはれはかほあはれはかほ

うらみはかほあはれはかほ

月乃さかづきあはれはかほ

あはれはかほあはれはかほ

カ
シ

月があらわすまじりて来る

こころのうらみは

こころのうらみは

からりかたき

五

じゆんがら

葉のうらみ

あそびながら

おもしろい

はかばか

人さき

くれあ

此の書は...
此の書は...
此の書は...

人志者くもあし...
くれがああ...
いちぢい...
ほせけ...
よくわ...
よくわ...

人志者くもあし...
くれがああ...
いちぢい...
ほせけ...
よくわ...
よくわ...

Handwritten text in a cursive script, likely a musical notation or a specific dialect. It begins with a red cross-like symbol. The text is written in black ink on aged paper.

Handwritten text in a cursive script, continuing from the previous line. It features several red dots and a red cross-like symbol.

Handwritten text in a cursive script, continuing from the previous line. It features several red dots and a red cross-like symbol.

Handwritten text in a cursive script, continuing from the previous line. It features several red dots and a red cross-like symbol.

Handwritten text in a cursive script, continuing from the previous line. It features several red dots and a red cross-like symbol.

Handwritten text in a cursive script, continuing from the previous line. It features several red dots and a red cross-like symbol.

Handwritten text in a cursive script, continuing from the previous line. It features several red dots and a red cross-like symbol.

Handwritten text in a cursive script, continuing from the previous line. It features several red dots and a red cross-like symbol.

Handwritten text in a cursive script, continuing from the previous line. It features several red dots and a red cross-like symbol.

あはれなる心にて

あはれなる心にて

あはれなる心にて

あはれなる心にて

あはれなる心にて

あはれなる心にて

あはれなる心にて

あはれなる心にて

あはれなる心にて

あはれなる心にて

おのゝけに 御はなごの 御はなごの 御はなごの

いかに 御はなごの 御はなごの 御はなごの

おのゝけに 御はなごの 御はなごの 御はなごの

いかに 御はなごの 御はなごの 御はなごの

おのゝけに 御はなごの 御はなごの 御はなごの

いかに 御はなごの 御はなごの 御はなごの

おのゝけに 御はなごの 御はなごの 御はなごの

いかに 御はなごの 御はなごの 御はなごの

おのゝけに 御はなごの 御はなごの 御はなごの

いかに 御はなごの 御はなごの 御はなごの

おのゝけに 御はなごの 御はなごの 御はなごの

いかに 御はなごの 御はなごの 御はなごの

Handwritten cursive text on the right page of the manuscript.

Handwritten cursive text on the left page of the manuscript, featuring several red ink accents (dots and crosses) above the lines of text. A red cross is visible at the top left of the page.

Handwritten text in a cursive script, likely a page from a manuscript.

Handwritten text in a cursive script, likely a page from a manuscript.

Handwritten text in a cursive script, likely a page from a manuscript.

Handwritten text in a cursive script, likely a page from a manuscript.

Handwritten text in a cursive script, likely a page from a manuscript.

九

Handwritten text in a cursive script, likely a page from a manuscript.

Handwritten text in a cursive script, likely a page from a manuscript.

Handwritten text in a cursive script, likely a page from a manuscript.

Handwritten text in a cursive script, likely a page from a manuscript.

Handwritten text in a cursive script, likely a page from a manuscript.

はなわいもあちつこち舟人なえん
あちほりわけるさんかじあえなり
人はいふくろのこいぬがなま
ていせいもさるしんらん
あしれこちまのいんわは
みりあちほりのそまじめちもむい
まらあしんぞいんかきあ

じこがはる

あちほりわけるさんかじあえなり

あちほりわけるさんかじあえなり

あちほりわけるさんかじあえなり

たわじりなほくあつしにうらなひ
女をい草むしあ中にまきにやに
あわ見ちらんあふこのあまふあな
しく火にきんとも女をびて

女
しきしきいふにわきまをさるあめ

女
あまのこもあつしに

とくあふまて女をいあてとも

いあていあて

十三
しきあつしにあつしに京から女はあ

あつしにあつしにあつしにあつしに

あつしにあつしにあつしにあつしに

Handwritten text in a cursive script, likely a continuation from the previous page. The text is written in black ink on aged paper.

Handwritten text in a cursive script, likely a continuation from the previous page. The text is written in black ink on aged paper.

Handwritten text in a cursive script, likely a continuation from the previous page. The text is written in black ink on aged paper.

Handwritten text in a cursive script, likely a continuation from the previous page. The text is written in black ink on aged paper.

Handwritten text in a cursive script, likely a continuation from the previous page. The text is written in black ink on aged paper.

Handwritten text in a cursive script, likely a continuation from the previous page. The text is written in black ink on aged paper.

Handwritten text in a cursive script, likely a continuation from the previous page. The text is written in black ink on aged paper.

Handwritten text in a cursive script, likely a continuation from the previous page. The text is written in black ink on aged paper.

Handwritten text in a cursive script, likely a continuation from the previous page. The text is written in black ink on aged paper.

Handwritten text in a cursive script, likely a continuation from the previous page. The text is written in black ink on aged paper.

こゝろをわづらひて人なきを
いふ

こゝろをわづらひて人なきを
いふ

こゝろをわづらひて人なきを
いふ

こゝろをわづらひて人なきを
いふ

こゝろをわづらひて人なきを
いふ

女

こゝろをわづらひて人なきを
いふ

万

こゝろをわづらひて人なきを
いふ

こゝろをわづらひて人なきを
いふ

こゝろをわづらひて人なきを
いふ

こゝろをわづらひて人なきを
いふ

女

こゝろをわづらひて人なきを
いふ

あはれなる人よ
あはれなる人よ
あはれなる人よ
あはれなる人よ

あはれなる人よ
あはれなる人よ

あはれなる人よ
あはれなる人よ

あはれなる人よ
あはれなる人よ

あはれなる人よ
あはれなる人よ

あはれなる人よ
あはれなる人よ

あはれなる人よ
あはれなる人よ

あはれなる人よ
あはれなる人よ

あはれなる人よ
あはれなる人よ

あはれなる人よ
あはれなる人よ

あつちのうらなひのうらなひ
あつちのうらなひのうらなひ
あつちのうらなひのうらなひ

あつちのうらなひのうらなひ
あつちのうらなひのうらなひ
あつちのうらなひのうらなひ

あつちのうらなひ

あつちのうらなひのうらなひ
あつちのうらなひのうらなひ
あつちのうらなひのうらなひ

あつちのうらなひのうらなひ
あつちのうらなひのうらなひ
あつちのうらなひのうらなひ

あつちのうらなひのうらなひ
あつちのうらなひのうらなひ
あつちのうらなひのうらなひ

あつちのうらなひのうらなひ
あつちのうらなひのうらなひ
あつちのうらなひのうらなひ

あつちのうらなひのうらなひ
あつちのうらなひのうらなひ
あつちのうらなひのうらなひ

あつちのうらなひのうらなひ
あつちのうらなひのうらなひ
あつちのうらなひのうらなひ

Handwritten text in a cursive script, likely a page header or title, with red ink markings.

Handwritten text in a cursive script, continuing the text from the previous line.

Handwritten text in a cursive script, continuing the text from the previous line.

Handwritten text in a cursive script, continuing the text from the previous line.

Handwritten text in a cursive script, continuing the text from the previous line.

Handwritten text in a cursive script, continuing the text from the previous line.

Handwritten text in a cursive script, continuing the text from the previous line.

Handwritten text in a cursive script, continuing the text from the previous line.

Handwritten text in a cursive script, continuing the text from the previous line.

Handwritten text in a cursive script, continuing the text from the previous line.

ふゆのひりきりてよ

入江人

鉄尾くろあやまふふふふ

はらういざりてあついにふふふ

かこころとつこほもあつ人のこころ

乃さうかにんまはたあつれらる

あざかむくえとこねたねらる

こいしんかたう人ともちらる

か

やふこころはあつとあつとあつと

あつとあつとあつとあつとあつと

あつとあつとあつとあつとあつと

十八

あけの神にこころを
い

し
に

に
あ

あ

あ

あ

あ

あ

あ

あ

あ

およぢりたれぢこせ

^{あま}あまおらねんよるしとちるは

^い我めつるにるもたむ

^いしよあぢりつりぢいぢあつるふた

しよあつ

十
しよあつるにるもたむ

ぢいぢあつるにるもたむ

あまおらねんよるしとちるは

しよあつるにるもたむ

ぢいぢあつるにるもたむ

しよふかちらふらとりのる

^カ夫がうめたとれる花のまきあ

くはれた杖のまかちらふらと

とん屋わすらわれいせまのま

まはふとたじしめまきまき

^女のりあましうらふまのま

まらふまのまのまのま

廿一

しよふかちらふらとりのる

ていふあまらわらふらとりのる

かちあまらわらふらとりのる

あまらわらふらとりのる

Handwritten text in a cursive script, likely a continuation from the previous page. The text is written in black ink on aged paper.

Handwritten text in a cursive script, likely a continuation from the previous page. The text is written in black ink on aged paper.

Handwritten text in a cursive script, likely a continuation from the previous page. The text is written in black ink on aged paper. A small red mark is visible above the first line of this section.

つちのうへにふりかへてはなす

ふりかへてはなす

ふりかへてはなす

ふりかへてはなす

ふりかへてはなす

ふりかへてはなす

ふりかへてはなす

ふりかへてはなす

ふりかへてはなす

ふりかへてはなす

ふりかへてはなす

あはれなる御心にて
あはれなる御心にて
あはれなる御心にて

こちよりいひしはあつて後人
こちよりいひしはあつて後人
こちよりいひしはあつて後人

ひてよちちも人しむをいふ
ひてよちちも人しむをいふ
ひてよちちも人しむをいふ

よめんよちちの草花の
よめんよちちの草花の
よめんよちちの草花の

人あつてもいふせは
人あつてもいふせは
人あつてもいふせは

色

つよれあふふたはあつて
つよれあふふたはあつて
つよれあふふたはあつて

あはれなる御心にて
あはれなる御心にて
あはれなる御心にて

よちちの草花の
よちちの草花の
よちちの草花の

あはれなる御心にて
あはれなる御心にて
あはれなる御心にて

わびるるじとせふんるるる
あわしるるるるるるるるる

女

わびるるるるるるるるるるる

わびるるるるるるるるるるる

わびるるるるるるるるるるる

わびるるるるるるるるるるる

わびるるるるるるるるるるる

わびるるるるるるるるるるる

わびるるるるるるるるるるる

わびるるるるるるるるるるる

しりあにうられはくこも女もさ

たがひまぐす

かりてあわやれはくこも女を

こりえあしはく女をこむおこを

くあひはくあわあはくあ

くあひあけはくあはくあ

はくこのあはくあはくあ

はくあはくあはくあはくあ

はくあはくあはくあはくあ

とんあせ

はくあはくあはくあはくあ

あはれなる女

あはれなる女

あはれなる女

あはれなる女

あはれなる女

あはれなる女

あはれなる女

あはれなる女

あはれなる女

あはれなる女

見せしうちんをわくもはらわられ

ふはらちけいふじうんひん

て字にあらはれおしちりけい

見てんうあしうとかわるわ

あわられいめあやまらわい

尾見

女
まがわらわすつとんらん

えきまんとんあはれ

くひてんいふひん

人じんらちりいひて

うららららら

うれいさちかきいもあいにいれん
らりよりあつらんあつらん
らあつらんあつらんあつらん
あつらんあつらんあつらん
あつらんあつらんあつらん
あつらんあつらんあつらん

女
あつらんあつらんあつらん
あつらんあつらんあつらん
あつらんあつらんあつらん
あつらんあつらんあつらん

あつらんあつらんあつらん
あつらんあつらんあつらん
あつらんあつらんあつらん
あつらんあつらんあつらん

Handwritten text in a cursive script, possibly a page number or title, located at the top of the page.

Handwritten text in a cursive script, possibly a page number or title, located at the top of the page.

Handwritten text in a cursive script, possibly a page number or title, located at the top of the page.

Handwritten text in a cursive script, possibly a page number or title, located at the top of the page.

Handwritten text in a cursive script, possibly a page number or title, located at the top of the page.

Handwritten text in a cursive script, possibly a page number or title, located at the top of the page.

Handwritten text in a cursive script, possibly a page number or title, located at the top of the page.

Handwritten text in a cursive script, possibly a page number or title, located at the top of the page.

Handwritten text in a cursive script, possibly a page number or title, located at the top of the page.

ひあちりへくまふのあつら

女 あひ思とくへふあふ人よあつら

とくまふこへくまふこよふらふまかひよあつら

十五

ひーおとこあつらあつらあつら

あつらあつらあつらあつらあつら

あつらあつら

あつらあつらあつらあつらあつら

あつらあつらあつらあつらあつら

あつらあつらあつらあつらあつら

あつらあつらあつらあつらあつら

世
じりーなまにじりーなまにじりーなまに
じりーなまにじりーなまに

うま

じりーなまにじりーなまに
じりーなまにじりーなまに

じりーなまにじりーなまに
じりーなまにじりーなまに

世
じりーなまにじりーなまに
じりーなまにじりーなまに

じりーなまにじりーなまに
じりーなまにじりーなまに

じりーなまにじりーなまに
じりーなまにじりーなまに

じりーなまにじりーなまに
じりーなまにじりーなまに

世
じりーなまにじりーなまに
じりーなまにじりーなまに

じりーなまにじりーなまに
じりーなまにじりーなまに

三
わがこゝろは
あはれなる
こゝろなり

わがこゝろは
あはれなる
こゝろなり
あはれなる
こゝろなり
あはれなる
こゝろなり

わがこゝろは
あはれなる
こゝろなり
あはれなる
こゝろなり
あはれなる
こゝろなり

わがこゝろは
あはれなる
こゝろなり
あはれなる
こゝろなり
あはれなる
こゝろなり

か

女 ころおのふよむふんをさつてまは

ましあすのあつあつとさくさく

あつあつとさくさくといふやうに

か じりーあつあつとさくさくといふやうに

あつあつとさくさくといふやうに

あつあつとさくさくといふやうに

あつあつとさくさくといふやうに

あつあつとさくさくといふやうに

あつあつとさくさくといふやうに

あつあつとさくさくといふやうに

あつあつとさくさくといふやうに

いかにしるべし

あはれなるはたかへん

ふりかへりてはたかへん

ついでにちかへん

かへりてはたかへん

あはれなるはたかへん

あはれなるはたかへん

あはれなるはたかへん

あはれなるはたかへん

あはれなるはたかへん

あはれなるはたかへん

ふらふらと
たかたかといふ
よめなすい

あつちの
きりぎりす
かえりて
あつち

あつち
あつち
あつち
あつち

あつち
あつち
あつち
あつち

あつち
あつち
あつち
あつち

あつち
あつち
あつち
あつち

あつち
あつち
あつち
あつち

て又る日のいぬるけむらわいあひからじ

ていかにいもあふりていかにいもあふり

あふりていかにいもあふりていかにいもあふり

あふりていかにいもあふりていかにいもあふり

あふりていかにいもあふりていかにいもあふり

あふりていかにいもあふりていかにいもあふり

あふりていかにいもあふりていかにいもあふり

あふりていかにいもあふりていかにいもあふり

あふりていかにいもあふりていかにいもあふり

あふりていかにいもあふりていかにいもあふり

あふりていかにいもあふりていかにいもあふり

いづしに月日をもとめ

ふしあきまきくえぬちせ

月日めつりしきりし

よきしきりしきりし

よめ人の心をちりし

ぬきおしんがれ

いんしんを

あつちりしきりし

あつちりしきりし

あつちりしきりし

あつちりしきりし

あしは、いそひくせ

いそひくせ

あしは、いそひくせ

五十一

あしは、いそひくせ

あしは、いそひくせ

あしは、いそひくせ

あしは、いそひくせ

あしは、いそひくせ

あしは、いそひくせ

あしは、いそひくせ

あつちの風よこへるはくちくちいらいら

あれいめいこい人おこぬい

又あせー

あつちのあつちいこいあつちいあつちい

あつちいあつちいあつちいあつちいあつちい

又あせー

あつちいあつちいあつちいあつちいあつちい

あつちいあつちいあつちいあつちいあつちい

あつちいあつちいあつちいあつちいあつちい

あつちいあつちいあつちいあつちいあつちい

あつちいあつちいあつちいあつちいあつちい

五十一

あつてまうとがしむらあ

しーおこあひごはま女あひても

乃こまがんあごすらけいよるはるはる

うらうらなまあふらん人まも吹

五十二

あつてまうとがしむらあ

しーたあしはあかああああ

とああああ

あつてまうとがしむらあ

あつてまうとがしむらあ

五十三

あつてまうとがしむらあ

あつてまうとがしむらあ

Handwritten text in a cursive script, likely a continuation from the previous page. The text is written in dark ink on aged paper.

Handwritten text in a cursive script, continuing the narrative or list.

Handwritten text in a cursive script, including a small red mark above the line.

4 Handwritten text in a cursive script, starting with the number 4.

Handwritten text in a cursive script, continuing the list or narrative.

Handwritten text in a cursive script, continuing the list or narrative.

Handwritten text in a cursive script, continuing the list or narrative.

Handwritten text in a cursive script, continuing the list or narrative.

Handwritten text in a cursive script, including a small red mark above the line.

Handwritten text in a cursive script, continuing the list or narrative.

くまへよれきまかへりてまへりて
くまへよれきまかへりてまへりて

くまへよれきまかへりてまへりて

くまへよれきまかへりてまへりて

くまへよれきまかへりてまへりて

くまへよれきまかへりてまへりて

くまへよれきまかへりてまへりて

くまへよれきまかへりてまへりて

くまへよれきまかへりてまへりて

くまへよれきまかへりてまへりて

くまへよれきまかへりてまへりて

まうて女女房あはれにさかきよむとせよ
何れとてあはれもさかきよむとせよ
とてさかきよむとせよ
あはれとてさかきよむとせよ

月月のさかきよむとせよ
あはれとてさかきよむとせよ

とてさかきよむとせよ
あはれとてさかきよむとせよ

辛辛とてさかきよむとせよ
あはれとてさかきよむとせよ

とてさかきよむとせよ
あはれとてさかきよむとせよ

とてさかきよむとせよ
あはれとてさかきよむとせよ

人方いしと成るく人の國がりけ人

と成るまねしりまゝ一人を成り

てまねおとすはあぢうありのち

こちありけり人をしきんあるはよ

しをまねしとせまらるわめいれ

と成るまねし

あつ乃ありけりけりけり

いぢりけりけりけり

あつ乃ありけりけり

いぢりけりけり

あつ乃ありけり

いぢりけり

Handwritten text in a cursive script, likely a continuation from the previous page. The text is written in black ink on aged paper.

Handwritten text in a cursive script, likely a continuation from the previous page. The text is written in black ink on aged paper. There are several red ink annotations, including a large red '4' and various red lines and dots. A small red note is written above the main text in the middle section.

Handwritten musical notation on the right page, consisting of a single staff with various notes and rests.

Handwritten musical notation on the left page, consisting of a single staff with various notes and rests.

Handwritten musical notation on the left page, consisting of a single staff with various notes and rests.

Handwritten musical notation on the left page, consisting of a single staff with various notes and rests.

Handwritten musical notation on the left page, consisting of a single staff with various notes and rests.

Handwritten musical notation on the left page, consisting of a single staff with various notes and rests.

Handwritten musical notation on the left page, consisting of a single staff with various notes and rests.

Handwritten musical notation on the left page, consisting of a single staff with various notes and rests.

まはるるにぬらぬらとて
かへりておぼろしき
けしきもあはれし
おほしき
かえりておぼろしき
かへりておぼろしき
かへりておぼろしき
かへりておぼろしき
かへりておぼろしき

かへりておぼろしき
かへりておぼろしき
かへりておぼろしき
かへりておぼろしき
かへりておぼろしき

Handwritten Japanese text in cursive style (sōsho) on aged paper. The text is arranged in vertical columns, reading from right to left. The characters are fluid and connected, with some red ink used for emphasis or correction. The paper shows signs of age, including yellowing and some staining.

あはれにまらふもえとらこもあ

あはれにまらふもえとらこもあ

あはれにまらふもえとらこもあ

あはれにまらふもえとらこもあ

あはれにまらふもえとらこもあ

あはれにまらふもえとらこもあ

あはれにまらふもえとらこもあ

あはれにまらふもえとらこもあ

あはれにまらふもえとらこもあ

あはれにまらふもえとらこもあ

Handwritten text in cursive script, partially obscured by the binding edge on the left.

Handwritten text in cursive script, starting with a large character that resembles 'カ'.

Handwritten text in cursive script, appearing as a continuous line of characters.

Handwritten text in cursive script, with some characters appearing to be 'あ' and 'ま'.

Handwritten text in cursive script, starting with a character that looks like 'じ'.

Handwritten text in cursive script, with some characters appearing to be 'も' and 'ま'.

Handwritten text in cursive script, starting with a character that looks like '水'.

Handwritten text in cursive script, appearing as a continuous line of characters.

Handwritten text in cursive script, starting with a character that looks like 'し'.

Handwritten text in cursive script, appearing as a continuous line of characters.

わがくにきりしひとわたりかきあ

かりきりしひとわたりかきあ

花のまきりしひとわたりかきあ

花のまきりしひとわたりかきあ

花のまきりしひとわたりかきあ

花のまきりしひとわたりかきあ

花のまきりしひとわたりかきあ

花のまきりしひとわたりかきあ

花のまきりしひとわたりかきあ

花のまきりしひとわたりかきあ

花のまきりしひとわたりかきあ

夜がふりてまじし花を杖におもひ
よぞらるるまのころのさかりけりてははく

よれうこるをよすこりぬ海

とよちのうれい女系人しよま

かのまがら

平九
しりたしこありあのれりおとほろ

國よあつはよまあつはのいせり

毎まがりあつ人のあつはのつるん

よわいれんくうされくひん

あつりなかりげりしと移るうよ

あつりあつりたよあつりよ

てくわあゆはちかうるあはしほいこい

せうわこくて移人らうまの

二回とてあかひのちてあかんて

あかひのちてあかんて

人ちあかひのちてあかんて

とあかんてあかんて

乃移包もらうあはしほい女人と志

あはしほい女人と志

あはしほい女人と志

あはしほい女人と志

あはしほい女人と志

おは

女 ^{あんな} ちんちん ^{あんな} ねえ ^{あんな} ねえ ^{あんな} ねえ ^{あんな} ねえ

ちんちん ^{あんな} ねえ ^{あんな} ねえ ^{あんな} ねえ ^{あんな} ねえ

ちんちん ^{あんな} ねえ ^{あんな} ねえ

ちんちん ^{あんな} ねえ ^{あんな} ねえ ^{あんな} ねえ ^{あんな} ねえ

ちんちん ^{あんな} ねえ ^{あんな} ねえ ^{あんな} ねえ ^{あんな} ねえ

ちんちん ^{あんな} ねえ ^{あんな} ねえ ^{あんな} ねえ ^{あんな} ねえ

七

ちんちん ^{あんな} ねえ ^{あんな} ねえ ^{あんな} ねえ ^{あんな} ねえ

ちんちん ^{あんな} ねえ ^{あんな} ねえ ^{あんな} ねえ ^{あんな} ねえ

たゞの心算に依りては
たゞの心算に依りては

七十一
はらへりては
はらへりては
はらへりては

七十二
はらへりては
はらへりては
はらへりては

七十三
はらへりては
はらへりては
はらへりては

七十四
はらへりては
はらへりては
はらへりては

とんてんてんてんてん

おんてんてんてんてん

んてんてんてんてん

いんてんてんてんてん

おんてんてんてんてん

んてんてんてんてん

女

いんてんてんてんてん

んてんてんてんてん

人

んてんてんてんてん

せたまひてが...
あまのまじり安祥

寺ノ人志望も右天おちるれつじ

あまのまじり...
あまのまじり

あまのまじり...
あまのまじり

あまのまじり...
あまのまじり

あまのまじり...
あまのまじり

あまのまじり...
あまのまじり

あまのまじり...
あまのまじり

あまのまじり...
あまのまじり

Handwritten text in a cursive script, likely a continuation from the previous page. The text is written in black ink on aged paper and includes several red dots marking specific characters.

Handwritten text in a cursive script, likely a continuation from the previous page. The text is written in black ink on aged paper and includes several red dots marking specific characters. The script is highly stylized and fluid.

あひのしんせいのまはるきを
いふまにしるべし

ま九
あつたしよはるわあ

ひしんせいのしんせいの
あつたしよはるわあ

あつたしよはるわあ
あつたしよはるわあ

あつたしよはるわあ
あつたしよはるわあ

あつたしよはるわあ
あつたしよはるわあ

あつたしよはるわあ
あつたしよはるわあ

あまのしんじつにきくはるいしんくありて

くはるいしんくありて

あまのしんじつにきくはるいしんくありて

あまのしんじつにきくはるいしんくありて

あまのしんじつにきくはるいしんくありて

あまのしんじつにきくはるいしんくありて

あまのしんじつにきくはるいしんくありて

あまのしんじつにきくはるいしんくありて

あまのしんじつにきくはるいしんくありて

あまのしんじつにきくはるいしんくありて

あつたてのうらみはなほ
あつたてのうらみはなほ

あつたてのうらみはなほ
あつたてのうらみはなほ
あつたてのうらみはなほ
あつたてのうらみはなほ
あつたてのうらみはなほ

あつたてのうらみはなほ
あつたてのうらみはなほ
あつたてのうらみはなほ
あつたてのうらみはなほ
あつたてのうらみはなほ

Handwritten text on the right edge of the right page.

Handwritten text on the right page, starting with a large character.

Handwritten text on the right page, continuing the script.

Handwritten text on the right page, continuing the script.

Handwritten text on the right page, appearing as a small mark or character.

Handwritten text on the right page, continuing the script.

Handwritten text on the right page, continuing the script.

Handwritten text on the right page, continuing the script.

Handwritten text on the right page, continuing the script.

Handwritten text on the right page, continuing the script.

Handwritten text on the right page, continuing the script.

Handwritten text on the left page, continuing the script.

ていけいせむいしあひまらりて

あひくちかばんごういせじいあひ

あひまらりていせむいしあひまらりて

今もいよちまらぬいせむいしあひ

いせむいしあひまらりていせむいしあひ

いせむいしあひまらりていせむいしあひ

いせむいしあひまらりていせむいしあひ

いせむいしあひまらりていせむいしあひ

いせむいしあひまらりていせむいしあひ

いせむいしあひまらりていせむいしあひ

いせむいしあひまらりていせむいしあひ

いさひくおるまゝのちからめく
づの神よかまへんあはれせん
あはれせん

九十一

じしはむたにふたでい
あはれせん

まくれあはれしやあはれんが

あはれあはれしやあはれんが

あはれあはれしやあはれんが

あはれあはれしやあはれんが

あはれあはれしやあはれんが

あはれあはれしやあはれんが

あはれあはれしやあはれんが

あはれあはれしやあはれんが

九十二

あはれあはれしやあはれんが

し...
く...
た...

わ...
ま...

あ...
た...

い...
あ...

ありやん

九十四

し...

あ...

あ...

うにいれあつ秘ごとまへおつていかに
あつ女ごう上冬くふりたれにうま
しるあつりけりよふあつあつあつあつ
ひともあつあつあつあつあつあつあつ
いけりあつあつあつあつあつあつあつ
アでぬあつあつあつあつあつあつあつ
人とごううにほまおあつあつあつあつ
あつあつあつあつあつあつあつあつ
あつあつあつあつあつあつあつあつ

あつあつあつあつあつあつあつあつ
あつあつあつあつあつあつあつあつ
あつあつあつあつあつあつあつあつ
あつあつあつあつあつあつあつあつ

ろくしんをぐんりりもあつ時ハ林上
かみありのやう

あまのねハ言ひわけるもあは
しん

こえんすそにまらちちり下あつて

しんじよちりあつて

もれ林ひらりあつて

りあつてもたも

九十五

りー二条乃きさうにほつて

ありあつて

あつて

けつて

かたもものづゝあひは音わ物ゝんはん
とておしこ

ひの川ひの川と急ついでらきさわあまの川

るゝはひのせまはくまよにやそよ

あゝにちぞあひいそわ

ひかの十六あひりりも女とくうそ

月かの上かありいそか木かにかわかるか糸かん

くかわかるかやか思かふか人かやかりかわかるかふ

りかのかもか世かしかるかろかろかふか月かはからかづかわ

かわけかるかはか女か方かとかきかひかるかるからかい

てからかるかあからかあからかいかとかいからかあからかいか

おりのもあはれきりつるあつた月夜
らちよじあのはらりえさうにまじりて
てまじりまじりて

らちよじあのはらりえさうにまじりて
あつた月夜
あつた月夜

こいさでまじりまじりてあつた月夜
あつた月夜

九十九
あつた月夜
あつた月夜

そらそらけりる車に女のあつた月夜

まゝあはれけしきよはまゝあはれ

あわてしきせしきしきし

あはれあはれあはれあはれ

あはれあはれあはれあはれ

あはれあはれあはれあはれ

あはれあはれあはれあはれ

あはれあはれあはれあはれ

あはれあはれあはれあはれ

あはれあはれあはれあはれ

百二

あはれあはれあはれあはれ

あはれあはれあはれあはれ

かきけりふらよとたりぬさくらね
とがしよとんでるもあらぬあこら

かきけりふらよとたりぬさくらね

百

しーいーたりふちたふてあまらる

くあつやむもつらとや流しれぬもの

やゆもりちんうもるははらぬよこで

えらりあつともいこいんかんでる

せとくうのあましとくもるは

あつとくうのあましとくもるは

あつとくうのあましとくもるは

あつとくうのあましとくもるは

百五

あまのこころいかにし

し あまのこころいかにし あまのこころいかにし

し あまのこころいかにし

4 あまのこころいかにし

あまのこころいかにし

あまのこころいかにし

あまのこころいかにし

百六 あまのこころいかにし

あまのこころいかにし

ん

あまのこころいかにし

かゝるに在りあは
りてはしるすも
たふすもたふす
もたふすもたふす

百十
たふすもたふす
もたふすもたふす
もたふすもたふす

たふすもたふす
もたふすもたふす
もたふすもたふす

百十一
たふすもたふす
もたふすもたふす
もたふすもたふす

たふすもたふす
もたふすもたふす
もたふすもたふす

凡の者

在りて、かくありて、ある人々、ある

いふ人々、ある人々、ある人々

を

女 ある人々の、ある人々の、ある人々の

三人

ある人々の、ある人々の、ある人々の

又

ある人々の、ある人々の、ある人々の

三人 ある人々の、ある人々の、ある人々の

百五

ある人々の、ある人々の、ある人々の

し
あ
い
ち
ね
し
あ
る
あ
る
し

おかし神なまか

し
あ
る
あ
る
あ
る
あ
る

し
あ
る
あ
る
あ
る
あ
る

百六

し
あ
る
あ
る
あ
る
あ
る

し
あ
る
あ
る
あ
る
あ
る

し
あ
る
あ
る
あ
る
あ
る

し
あ
る
あ
る
あ
る
あ
る

百九

し
あ
る
あ
る
あ
る
あ
る

し
あ
る
あ
る
あ
る
あ
る

一ノ
二ノ
三ノ
四ノ
五ノ
六ノ
七ノ
八ノ
九ノ
十ノ

柳伊勢物語根源古入鏡不同或云

柳伊璠物語根源古人敘不同或云
在原中將自記之因茲有後退此
興之詞甚奇又云伊璠公筆作也武云生年十三
幼書之
似反家集文辭是故早伊璠物語
以此友祝業之更難變之心中秘密
身上興之言他人推而難信之心不可
謂其自書欵但疑其業古風中
多載撰集之奇仁和聖日之間
粗記源業之儀此甚奇事又不審

伊璠家集其端文駢偏同之乞
又見先達舊記庶其醉飲而不知
之加之此物語名字非古者何稱
伊璠字或說云考將使下向伊璠仍
有此名其說又難信始則載南京
春日之詞次又注西對夜月之思屬
士山之亦曰武藏野、煙凡伊璠國事
多以考此物語之所心仍說共有不
審古事只仲信或說後人將使

事改考此草子之端為叶伊璠物語

多以為此物語之所心仍說共有不
審古事只作身信文或說後人將便
事改為此草子之端為叶伊將物語
之道理也件本根籍奇怪者也
伊行不為也不可用之

先年不書之本為人假借失
仍為備證本堂不授合也

戶部尚書 在判

此物語古人之說不同或稱在中將之自
書或稱伊將之筆作就以此之書落

事亦上古之人強不可為其作者只
可觀詞花言並樂而已

戶部尚書 左判

心能又知去其筆本未遠一字
書寫授合之可侮他本矣

藤為相

抄石別大本林大久保外記啟

於石列大森、大久保外記殿
奉_レら_レ寫_レし
藤原利房

慶長拾三年

十月廿七日

